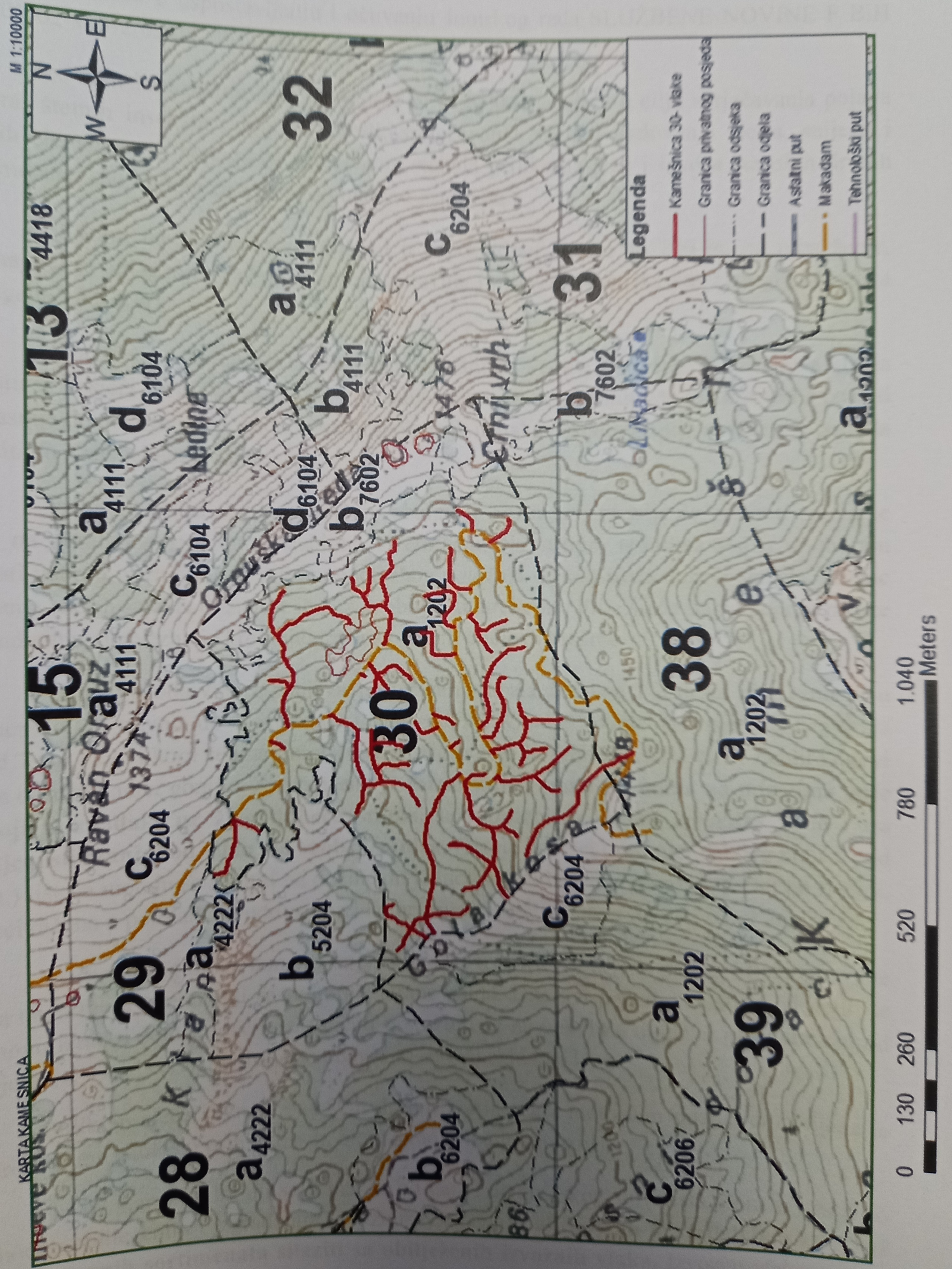


## OPĆI PODACI O ODJELU

Šumarija	Livno		
Gospodarska jedinica	Kamešnica		
Odjel	30		
Površina (ha)	55,69		
Neto drvena masa (m <sup>3</sup> )	<b>Četinjače</b>	<b>Listače</b>	<b>Σ</b>
	1.063,21	1.087,23	2.150,44
Srednja zapremina doznačenih stabala (m <sup>3</sup> )			
Srednji promjer doznačenih stabala			
Ukupan broj doznačenih stabala (komada)			
Prosječni broj doznačenih stabala (kom/ha)			
Prosječna doznačena zapremina doznačenih stabala (m <sup>3</sup> /ha)			
Srednja udaljenost privlačenja (m)	273		
Uvjeti rada	m <sup>3</sup> /ha	Nepovoljan	
	Distanca (m)	Povoljan	
	Nagib (%)	Povoljan	
Dvotjedna dinamika (m <sup>3</sup> ) <i>(odnosi se na cijeli LOT)</i>	630		
Potreban broj radnih dana <i>(odnosi se na cijeli LOT)</i>	67		
Vrijednost poslova <i>(odnosi se na cijeli LOT)</i>	36,00 KM/m <sup>3</sup>	-	
<b>Napomena :</b> <i>(odnosi se na cijeli LOT)</i>	Krajnji rok završetka radova: 20.11.2023. Obavezuje se izvući 2.225,93 m <sup>3</sup> (celuloza J/S i Bukva ) za ŠGD HBS po cijeni od 36,00 KM/m <sup>3</sup>		

# 13. Topografska karta odjela s ucrtanim šumskim vlakama



## OPĆI PODACI O ODJELU

Šumarija	Livno		
Gospodarska jedinica	Kamešnica		
Odjel	39 a		
Površina (ha)	40,36		
Neto drvena masa (m <sup>3</sup> )	<b>Četinjače</b>	<b>Listače</b>	<b>Σ</b>
	582,32	804,67	1.386,99
Srednja zapremina doznačenih stabala (m <sup>3</sup> )	0,67		
Srednji promjer doznačenih stabala	28,74		
Ukupan broj doznačenih stabala (komada)	2.436		
Prosječni broj doznačenih stabala (kom/ha)	60,4		
Prosječna doznačena zapremina doznačenih stabala (m <sup>3</sup> /ha)	40,21		
Srednja udaljenost privlačenja (m)	738		
Uvjeti rada	m <sup>3</sup> /ha	Nepovoljan	
	Distanca (m)	Nepovoljan	
	Nagib (%)	Jako povoljan	
Dvotjedna dinamika (m <sup>3</sup> ) <i>(odnosi se na cijeli LOT)</i>	630		
Potreban broj radnih dana <i>(odnosi se na cijeli LOT)</i>	67		
Vrijednost poslova <i>(odnosi se na cijeli LOT)</i>	36,00 KM/m <sup>3</sup>	-	
<b>Napomena :</b> <i>(odnosi se na cijeli LOT)</i>	Krajnji rok završetka radova: 20.11.2023. Obavezuje se izvući 2.225,93 m <sup>3</sup> (celuloza J/S i Bukva ) za ŠGD HBS po cijeni od 36,00 KM/m <sup>3</sup>		

